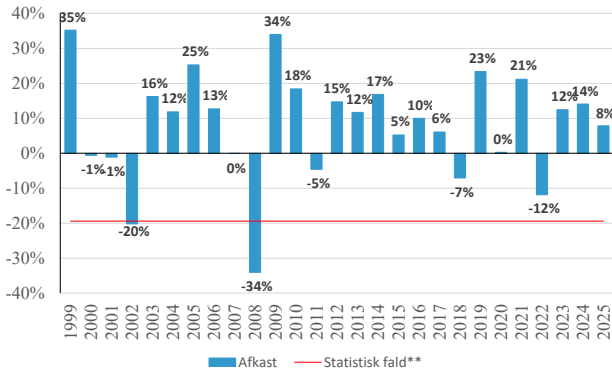
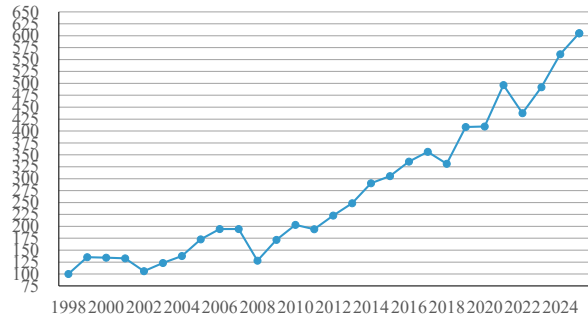


Bilag 3 - Fakta om risiko med 80% aktier og 20% obligationer

Årlig afkast fra 1999 til 2025* efter omkostninger

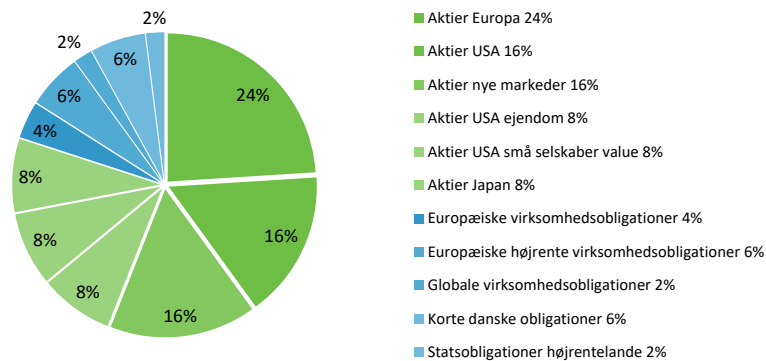


Vækst af 100 kr. fra 1999 til 2025 efter omkostninger



I søjlediagrammet ses de årlige afkast efter omkostninger og honorar*** til Assure siden 1999 for porteføljetypen beskrevet i titlen. Den røde linje er prognosen for fald i porteføljens værdi. Tidligere afkast kan ikke anvendes som en pålidelig indikator for fremtidige afkast. Afkastene vises i DKK og konverteret fra USD og EUR – afkastene kan stige eller falde som følge af udsving i valutakurser. Afkast er baseret på Miranovas beregninger af tal fra Blackrock, Vanguard og Sparinvest. Informationerne på denne side er beregnet på udsving for en portefølje for et selskab. Porteføljer til pension og frie midler har lignende risiko.

Porteføljens sammenhæng fordelt på 11 investeringsfonde



Note - de historiske afkast er relevante for vores nuværende porteføljer, selvom de ikke har været implementeret igennem hele perioden fra 1999 for vores kunder. Da vores strategier er indeksbaserede, er dette repræsentativt.

* Afkast 2025 dækker fra årets start til d. 31/12.

** 95% konfidensinterval, se forklaring: <http://www.assurefms.dk/afkastforudsætninger>

*** Honorar, kurstage, kursspænd og valuta udgør tilsammen i gennemsnit 0,5%. Se ovenstående link for yderligere forklaring.